



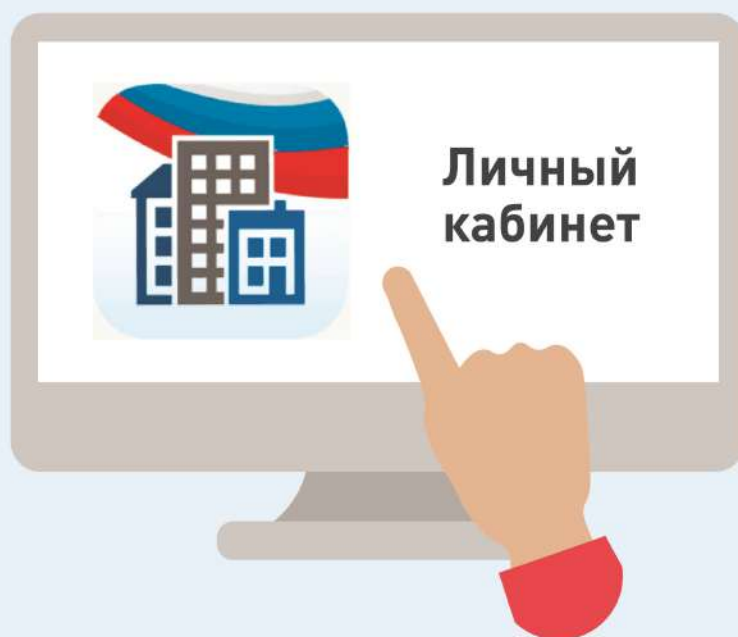
ОБРАЩЕНИЯ ГРАЖДАН



ГИС ЖКХ

Государственная информационная система
жилищно-коммунального хозяйства

1



Войти в личный кабинет
в ГИС ЖКХ

ОБРАЩЕНИЯ ГРАЖДАН



ГИС ЖКХ

Государственная информационная система
жилищно-коммунального хозяйства

2



В личном кабинете выбрать функцию
«Направить обращение или жалобу»

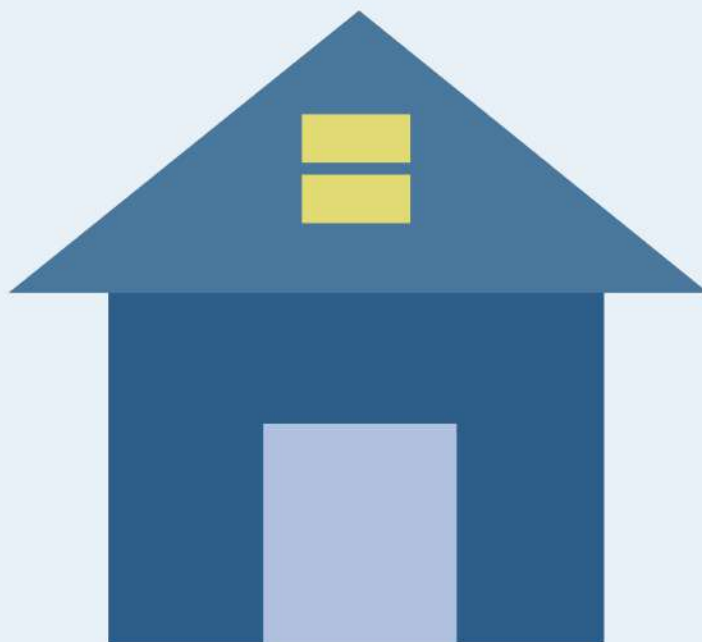
ОБРАЩЕНИЯ ГРАЖДАН



ГИС ЖКХ

Государственная информационная система
жилищно-коммунального хозяйства

3



Нажать на кнопку справа от поля **«Адрес дома/ территории»**, ввести адрес дома, в отношении которого необходимо рассмотреть проблемный вопрос



4



В окне «**Выбор адреса**» выбрать из списка
необходимые данные, нажать кнопку «**Выбрать**»,
чтобы подтвердить их правильность



5



Нажать кнопку **«Тема обращения»** для выбора тематики проблемного вопроса. Внимательно выбрать тему. Если ни одна из предлагаемых тем не подходит, выбрать **«Другая тема»** и ввести название в отдельной строке



6



Справа от поля **«Адресат обращения»** нажать на стрелку вниз, из выпадающего списка выбрать адресата обращения. При отсутствии адресата нажать **«Расширенный поиск»** и выбрать орган власти или организацию, в которую будет направлено обращение

ОБРАЩЕНИЯ ГРАЖДАН

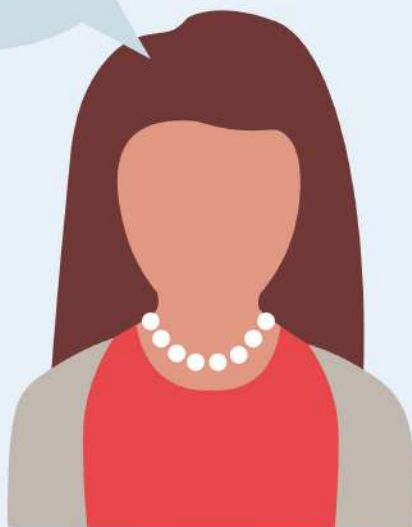


ГИС ЖКХ

Государственная информационная система
жилищно-коммунального хозяйства

7

???



В поле «Текст обращения» ввести вопросы к адресату обращения. При необходимости прикрепить файлы в указанных форматах

ОБРАЩЕНИЯ ГРАЖДАН



ГИС ЖКХ

Государственная информационная система
жилищно-коммунального хозяйства

8



Нажать кнопку «Отправить».
Обращение подано